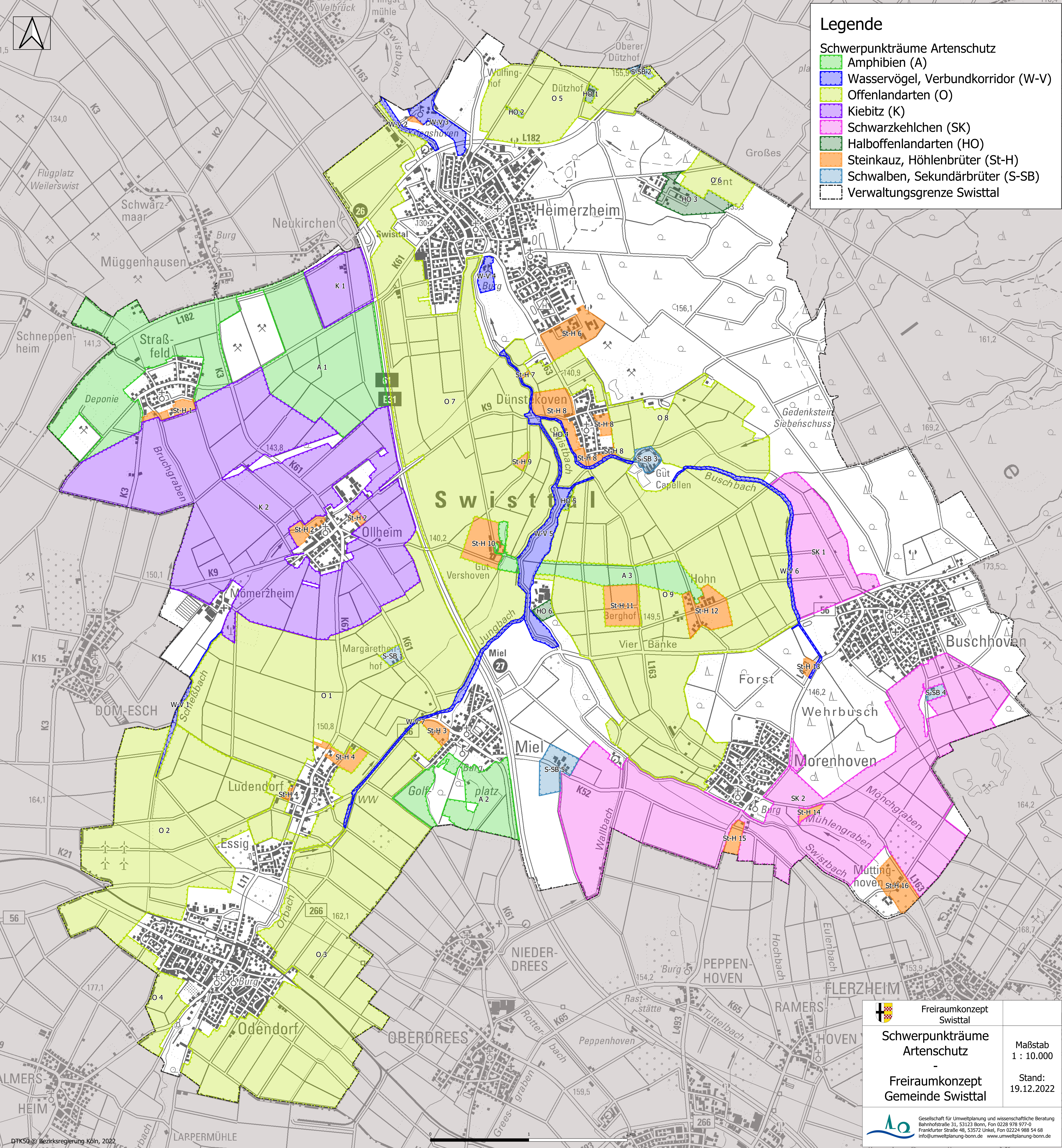


Legende

- Schwerpunkträume Artenschutz
- Amphibien (A)
- Wasservogel, Verbundkorridor (W-V)
- Offenlandarten (O)
- Kiebitz (K)
- Schwarzkehlchen (SK)
- Halboffenlandarten (HO)
- Steinkauz, Höhlenbrüter (St-H)
- Schwalben, Sekundärbrüter (S-SB)
- Verwaltungsgrenze Swisttal



	Freiraumkonzept Swisttal	
Schwerpunkträume Artenschutz		Maßstab 1 : 10.000
Freiraumkonzept Gemeinde Swisttal		Stand: 19.12.2022
Gesellschaft für Umweltplanung und wissenschaftliche Beratung Bahnhofstraße 31, 53123 Bonn, Fon 0228 978 977-0 Frankfurter Straße 48, 53572 Unkel, Fon 02224 988 54 68 info@umweltplanung-bonn.de www.umweltplanung-bonn.de		