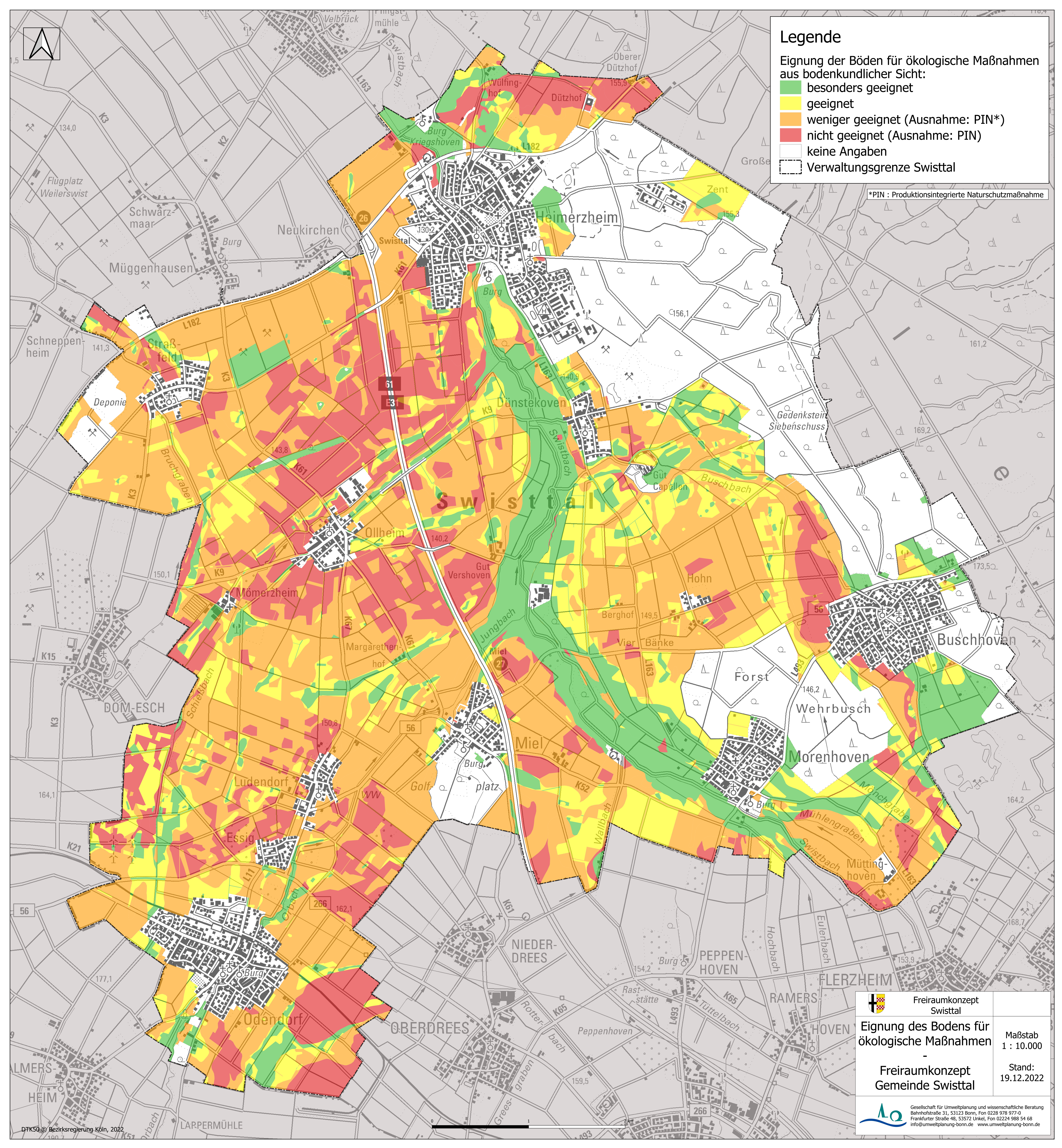


# Legende

Eignung der Böden für ökologische Maßnahmen aus bodenkundlicher Sicht:

- besonders geeignet
- geeignet
- weniger geeignet (Ausnahme: PIN\*)
- nicht geeignet (Ausnahme: PIN)
- keine Angaben
- Verwaltungsgrenze Swisttal

\*PIN : Produktionsintegrierte Naturschutzmaßnahme



	Freiraumkonzept Swisttal	
Eignung des Bodens für ökologische Maßnahmen		Maßstab 1 : 10.000
Freiraumkonzept Gemeinde Swisttal		Stand: 19.12.2022
Gesellschaft für Umweltplanung und wissenschaftliche Beratung Bahnhofstraße 31, 53123 Bonn, Fon 0228 978 977-0 Frankfurter Straße 48, 53572 Unkel, Fon 02224 988 54 68 info@umweltplanung-bonn.de www.umweltplanung-bonn.de		